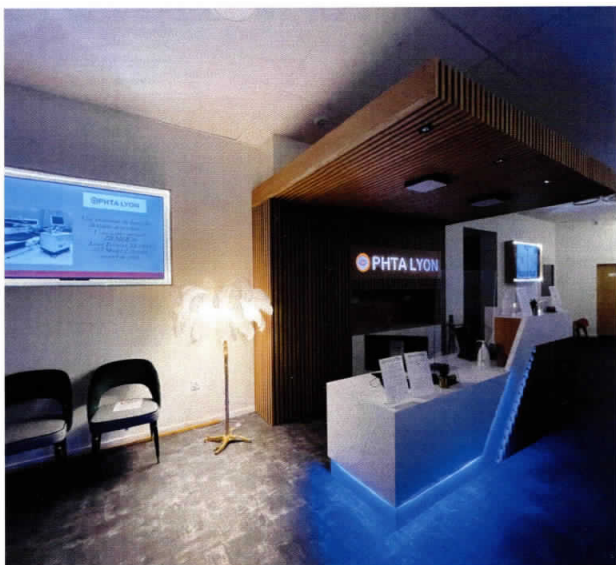




**CHIRURGIE DE LA VISION
PAR LASER
CHIRURGIE DU KERATOCÔNE**



**101 Rue Marietton
69009 LYON
www.ophtalyon.fr
contact@ophtalyon.fr
Tél: 04 28 29 17 17
Doctolib: OPHTA LYON**

**OPHTA LYON est un nouveau
centre de chirurgie réfractive et
chirurgie de kératocône à Lyon 9.**

**Un plateau technique à la pointe de
technologie et des installations neuves,
dernière génération 2021 sont mises à
disposition des chirurgiens
ophtalmologues spécialistes des
maladies et chirurgies oculaires, afin de
dépister et traiter au mieux les
pathologies des yeux.**

Des tarifs appropriés

**Du bilan de faisabilité à la correction
laser, nous proposerons nos meilleurs
tarifs en toute transparence et en
fonction de vos défauts visuels à
corriger. Le coût de l'intervention peut
varier entre 1 900€ et 2 790€ les deux
yeux. De nombreuses mutuelles
participent au remboursement.**

Une sécurité renforcée

Les chirurgiens de OPHTA LYON opèrent dans un Centre de chirurgie au laser qui s'impose une charte de qualité. Cela implique une maintenance et un suivi toujours constants des lasers et un personnel en formation continue ; le tout validé par les fabricants de laser.

Nous vous proposons d'être opéré dans un centre dont le matériel le plus récent, le plus utilisé et le plus sûr au monde.

Les chirurgiens opèrent la presbytie avec succès depuis plus de 15 ans.

Et des hommes passionnés...

Nos équipes médicales, techniques et chirurgicales sont composées d'hommes et de femmes passionnés par leur art.

Disponibles, professionnelles et compétents, ils sont toujours à votre écoute et prêts à répondre à vos questions.

Avoir confiance en OPHTA LYON, c'est l'assurance d'offrir à vos yeux une nouvelle vue et pour vous une nouvelle vie !

Appareils Lasers à la pointe



- Laser Excimer TENE0 317 Model 2 pour LASIK et TRANS EPI PKR (PKR 100% laser).

- Laser femtoseconde ZIEMER Z6 pour LASIK, PRESBYLASIK, SUPRACOR et ANNEAU INTRA-CORNEEN (Chirurgie du kératocône).

- Laser AVEDRO pour le Cross-Linking (chirurgie du kératocône)

Défaut opérables

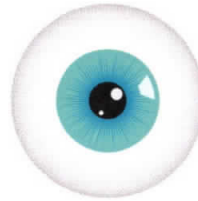
MYOPIE

Si vous êtes MYOPE, votre vision est nette de près et floue de loin.

La technique du LASIK permet de traiter les myopies de -0.5 à -11 dioptries.

La technique du PKR permet de traiter les myopies de -0.5 à -8.0 dioptries.

Visual defects



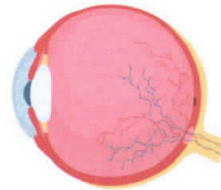
Normal vision



Myopia



Hyperopia



Astigmatism

ASTIGMATISME

Si vous êtes ASTIGMATE, votre vision est trouble de près comme de loin.

L'astigmatisme est dû à la forme ovale de la cornée. Il est fréquemment associé à la myopie ou à l'hypermétropie.

La technique la plus couramment utilisée est le LASIK.

HYPERMETROPIE

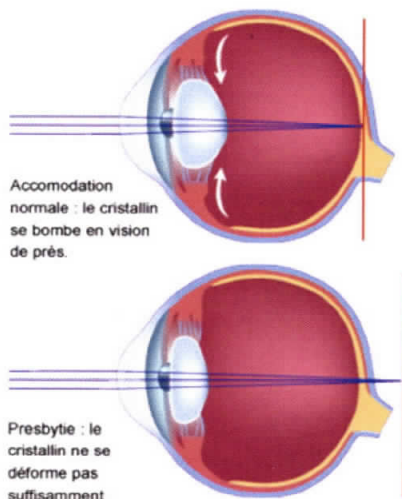
Si vous êtes HYPERMETROPE, votre vision est floue en particulier de près. La technique la plus couramment utilisée pour l'opération de l'hypermétropie est le LASIK. Il permet de traiter les hypermétropies de 1 à 7 dioptries

Défaut opérables

PRESBYTIE

La vision de près devient progressivement floue, ce qui rend difficile la lecture des textes et petits caractères.

La presbytie grâce aux dernières avancées techniques dans la plupart des cas est traitée par PresbyLasiK ou SupraCor.



Et si vous avez plusieurs défauts visuels

ils pourront être corrigés par laser simultanément.

- Vous êtes myope et astigmate, vous pourrez être traité au laser de surface (PKR) ou au Lasik..
- Vous êtes hypermétrope et astigmate, le Lasik pourra traiter vos deux défauts.

Passé 45 ans, vous êtes devenu presbyte, 3 possibilités :

- 1- Vous ne portiez pas de lunettes auparavant, vous pourrez être traité au SupraCor ou au Presbylasik
- 2- Vous étiez myope (avec ou sans astigmatisme), vous serez donc opérable par Presbylasik.
- 3- Et pour les hypermétrope devenus presbytes, c'est le SupraCor qui corrigera votre vision.