



LA
CLINIQUE
DU CHEVAL



Comparaison étrier standard et étrier K'VaLL

Images de déplacement du centre de gravité
du cavalier à l'aide d'un tapis capteur de
pression

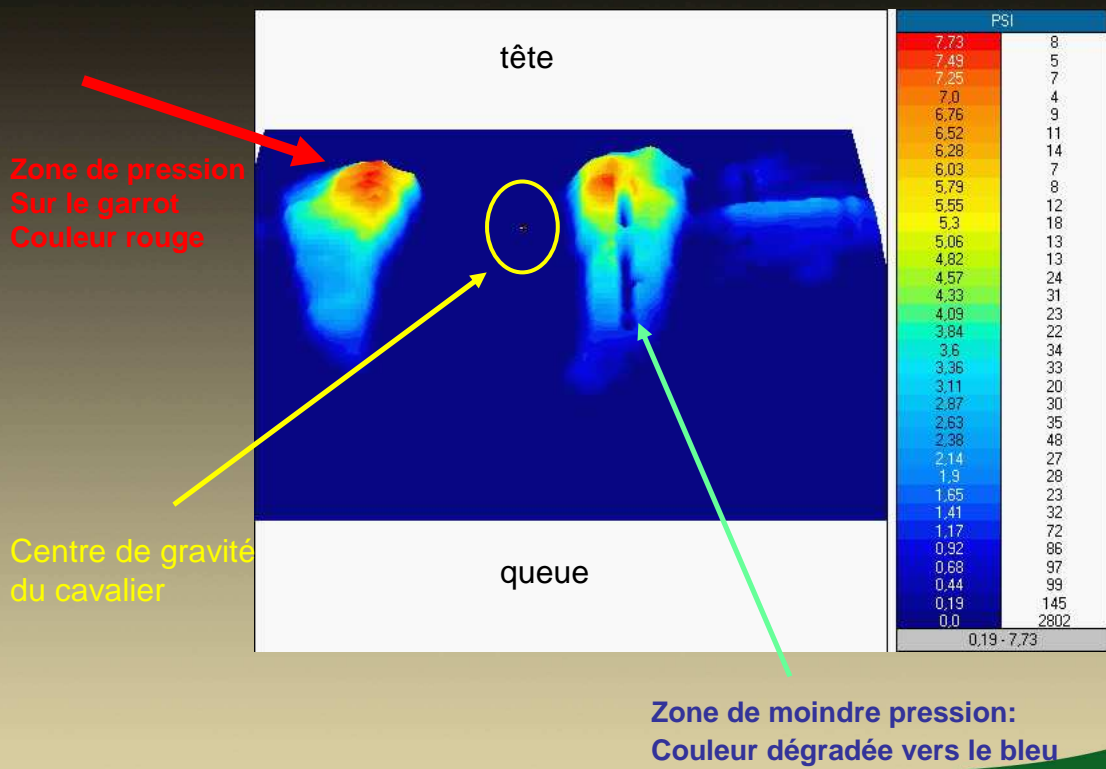
Dr. BAUP Bruno vétérinaire

www.lacliniqueducheval.fr

PROTOCOLE

- Cavalier de CSO 95 kg
- Selle type mono quartier sur mesure
- Utilisation d'un tapis capteur de pression
- Prise de mesures avec le même cheval
 - Aux trois allures
 - Avec la même selle
 - Etriers plancher large standard
 - Puis étriers K'VaLL

Détail de l'image

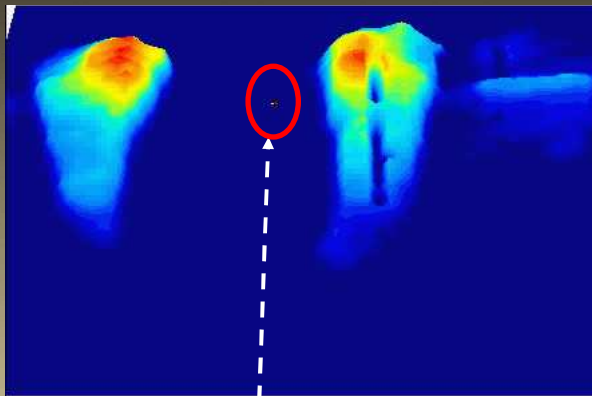


Images comparatives



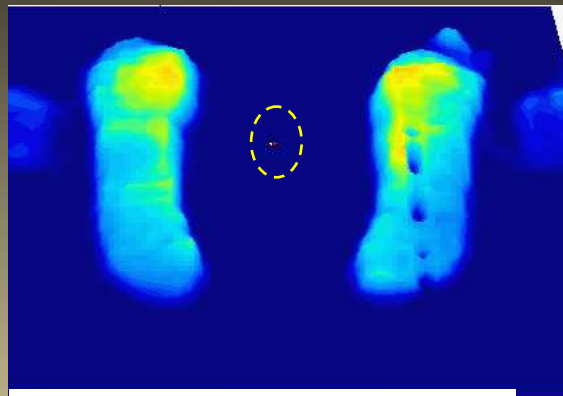
- Trot assis dans la selle

Etrier standard



Déport du centre de gravité à Droite
Augmentation des zones de pression
dans la région du garrot

ETRIER K'VALL



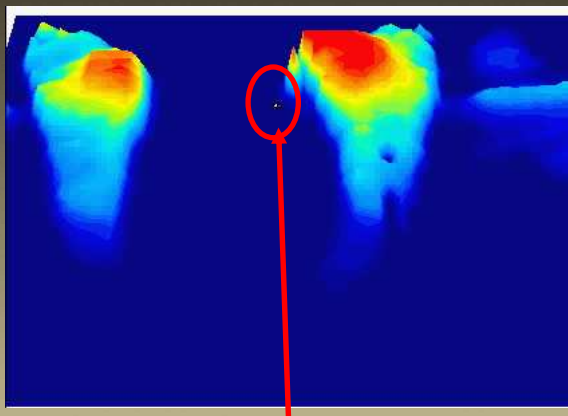
Meilleure position du centre de gravité
RECUL du centre de gravité
Meilleure répartition des charges:
Plus grande portée des matelassures
de la selle sur le dos du cheval

IMAGES COMPARATIVES



- Trot enlevé

Etrier standard



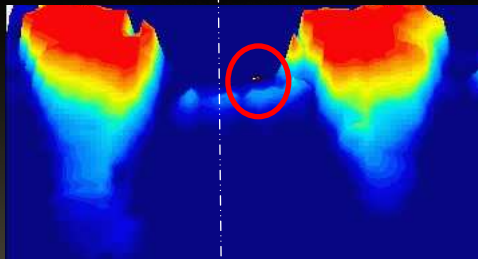
Très fort déport du centre de gravité à Droite
Importante augmentation des zones de pression
dans la région du garrot à droite

ETRIER K'VALL



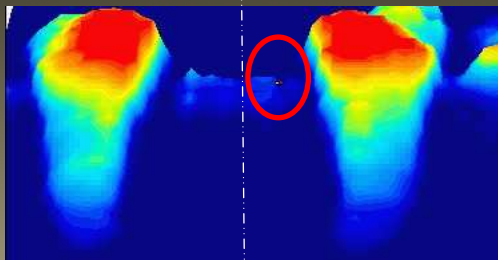
Le centre de gravité n'a pas bougé
Bonne répartition des charges:
Plus grande portée des matelassures
de la selle sur le dos du cheval

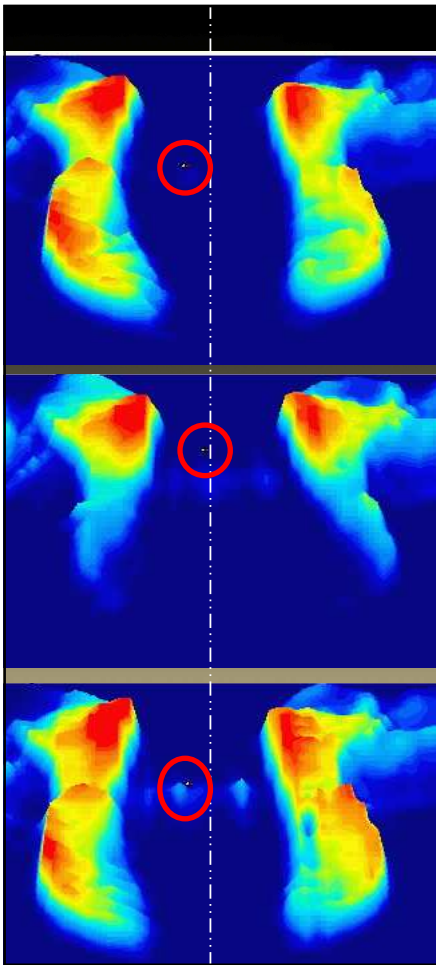
IMAGES COMPARATIVES



Au galop étrier standard:

Forte compression de la région du garrot en avant et à droite
Grande amplitude de déplacement du centre de gravité du cavalier
Le centre de gravité est maintenu en avant

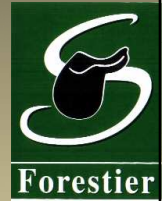


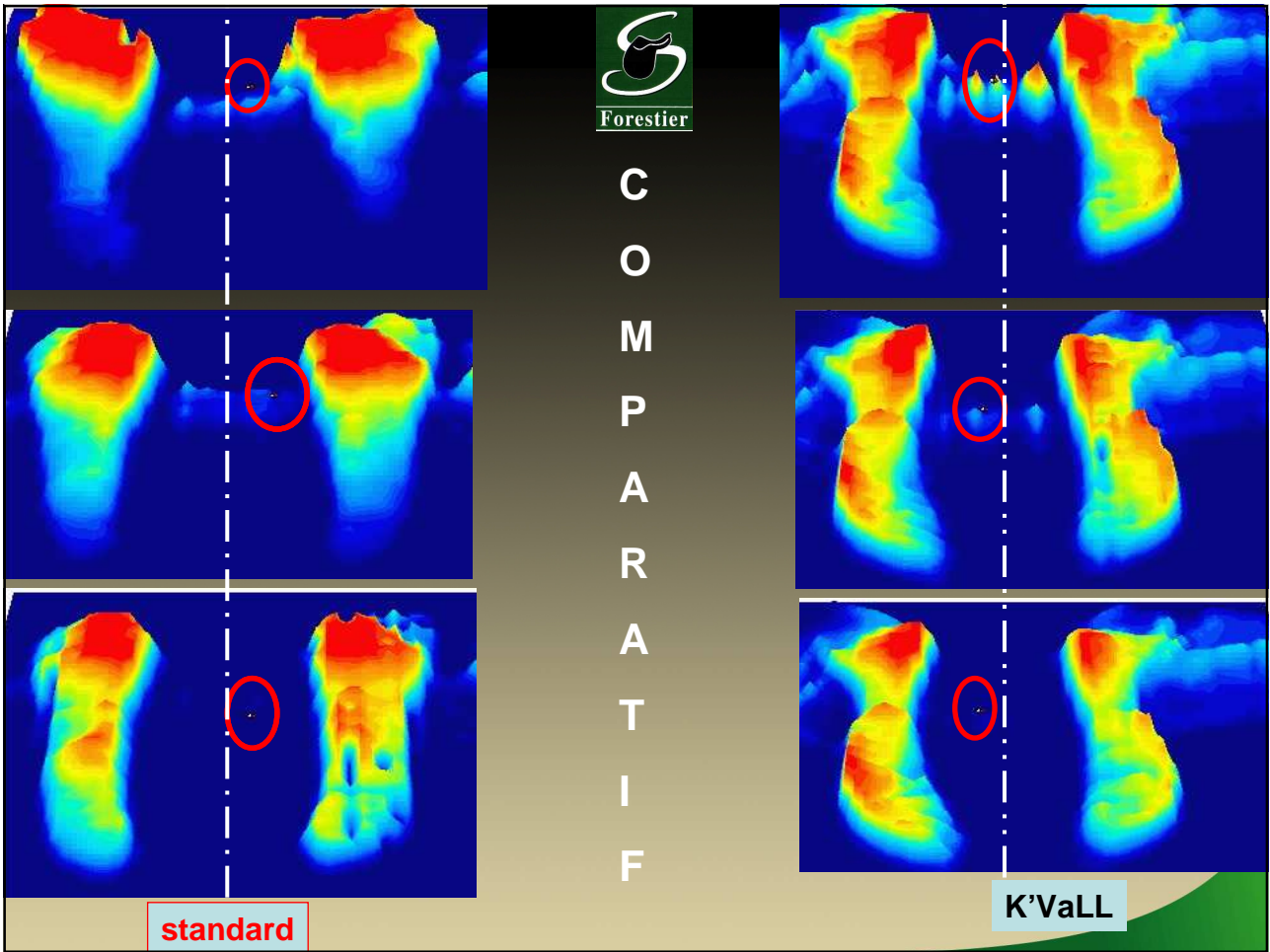


IMAGES COMPARATIVES

Au galop étrier K'VaLL

Le centre de gravité est plus reculé
Il est légèrement décalé à gauche
Il présente une plus petite amplitude
de déplacement
Meilleure portée des matelassures





CONCLUSION

- Intérêt de l'étrier K'val:
 - Favorise l'équilibre du cavalier
 - replace le centre de gravité vers l'arrière
 - Diminue ses déplacements
 - Favorise l'adéquation selle – dos du cheval
 - Compense ou diminue les mauvaises postures du cavalier

REMERCIEMENTS

- Sellerie Forestier pour le prêt du matériel informatique
- Sellerie Antares pour la fourniture de la selle
- L'étrier K'Val pour l'innovation et le désir de recherche



Dr Baup B. Vétérinaire

