

# LES PALATINES

48 APPARTEMENTS  
ÉQUIPÉS

à proximité  
du centre  
de Saint-Étienne

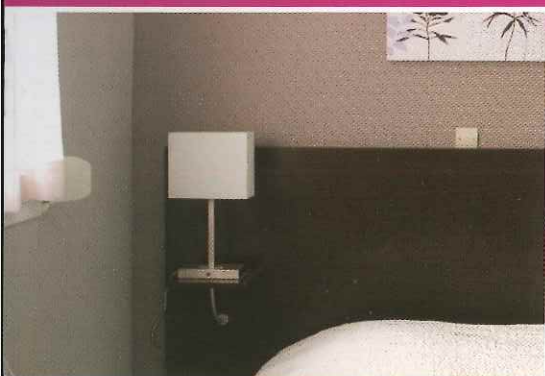




**V**enez découvrir Les Palatines ! 48 appartements-hôtels de haut-standing situés en plein cœur du centre ville de Saint-Étienne. Totalement rénovés, gérés par une nouvelle équipe, les appart'hôtels Les Palatines vous proposent un hébergement spacieux, confortable et fonctionnel.

Vous profiterez d'un espace prêt-à-vivre dans une résidence privée, pour une nuit, une semaine, ou plus encore ! Les appartements sont entièrement équipés... vous y vivez en toute liberté !

À deux pas des transports en commun et de la gare de tramway, à proximité des commerces et directement accessibles depuis l'autoroute, Les Palatines constituent l'étape idéale sur la route des vacances ou l'hébergement parfait pour un séjour professionnel à Saint-Étienne !



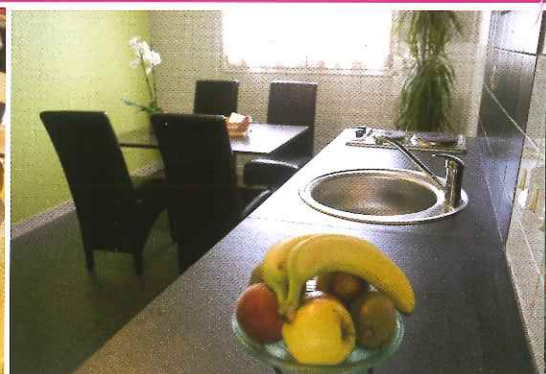


**Studio 30m<sup>2</sup> à T3 de 65m<sup>2</sup>  
1 à 6 personnes  
A partir de 39 € la nuit**



### Nos services :

- ✓ Réception 9-12h 14-19h
- ✓ Staff multilingue (angl-all)
- ✓ Ascenseur
- ✓ Laverie automatique
- ✓ Carte de crédit acceptée
- ✓ Établissement non-fumeur
- ✓ Ouvert aux groupes
- ✓ Cartes de la ville
- ✓ Informations touristiques
- ✓ Dépôt bagages
- ✓ Fax-photocopie
- ✓ Ligne téléphonique
- ✓ Siège bébé
- ✓ Animaux acceptés



**L**a résidence de tourisme Les Palatines vous accueille dans un espace confortable, chaleureux... et idéalement placé à Saint-Étienne !

Facile et rapide d'accès, à côté d'une sortie d'autoroute, à proximité des transports en commun et de la gare de tramway, à deux pas de la gare SNCF-Bellevue (desservie par la ligne Lyon-Saint-Étienne-Firminy) et à 25 minutes de l'aéroport d'Andrézieux-Bouthéon

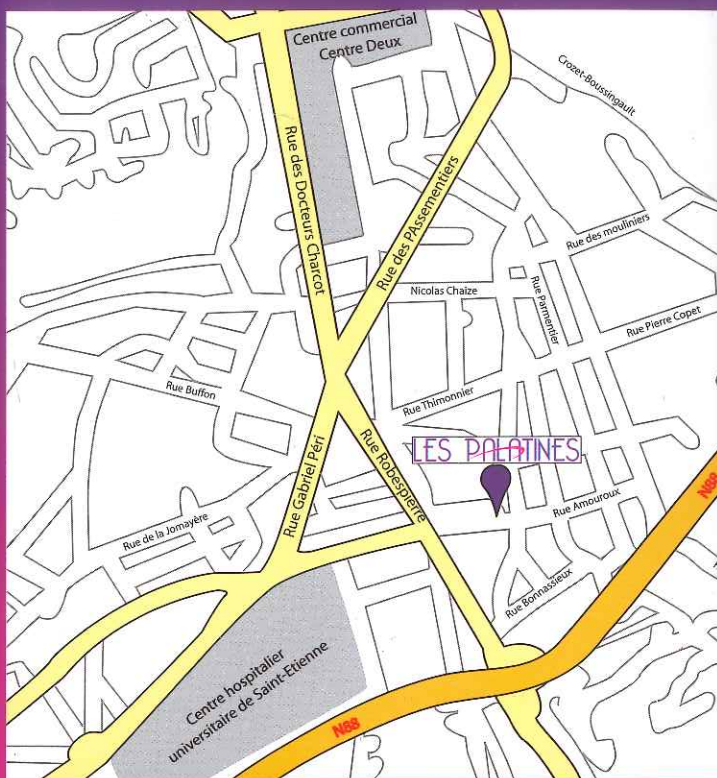
## Résidence Les Palatines

19 sq Amouroux 42100 SAINT-ETIENNE

Tél : 04 77 80 76 19

Fax : 04 77 80 67 22

mail : [les-palatines@orange.fr](mailto:les-palatines@orange.fr)



Imprimé par Loire-Orfèvre Titoulet à Saint-Étienne

La Réception de la résidence hôtel Les Palatines est ouverte :  
de 9h à 12h et de 14h à 19h du lundi au vendredi